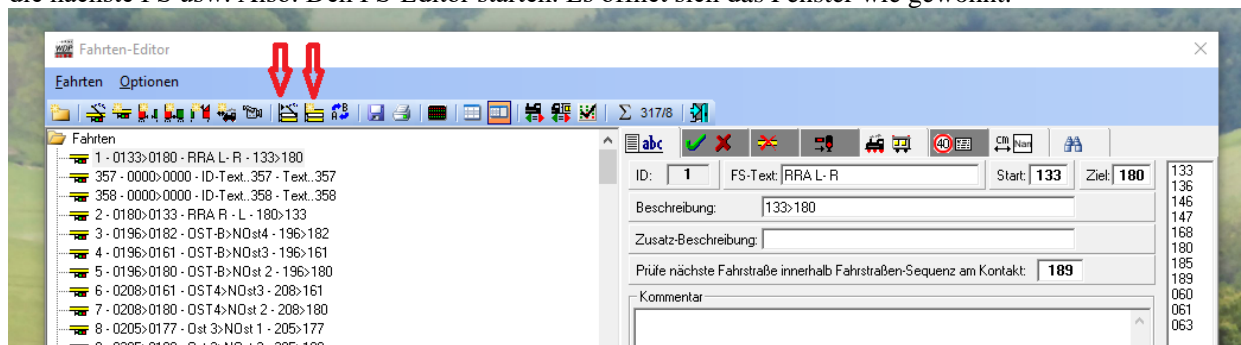


Die Sequenzen

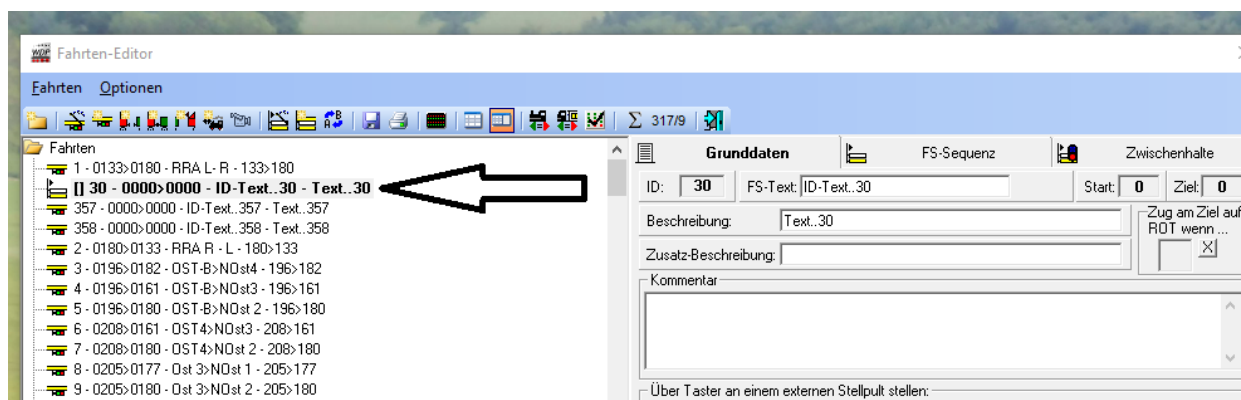
Die Sequenzen sind reine(Zugfahrten)

Voraussetzung ist, dass ein richtiger FAZ eingerichtet ist, nicht nur mit einem Kontakt, das hatte ich schon mal besprochen, der „FAZ“. Hier mit der 2025 Version in 2021 Version ist es ähnlich, der Start befindet sich auf der Haupt-Menüleiste links neben dem FAM Editor. Fahrstrassen Sequenz Editor. Es gibt hier keine Zwischenhalte.

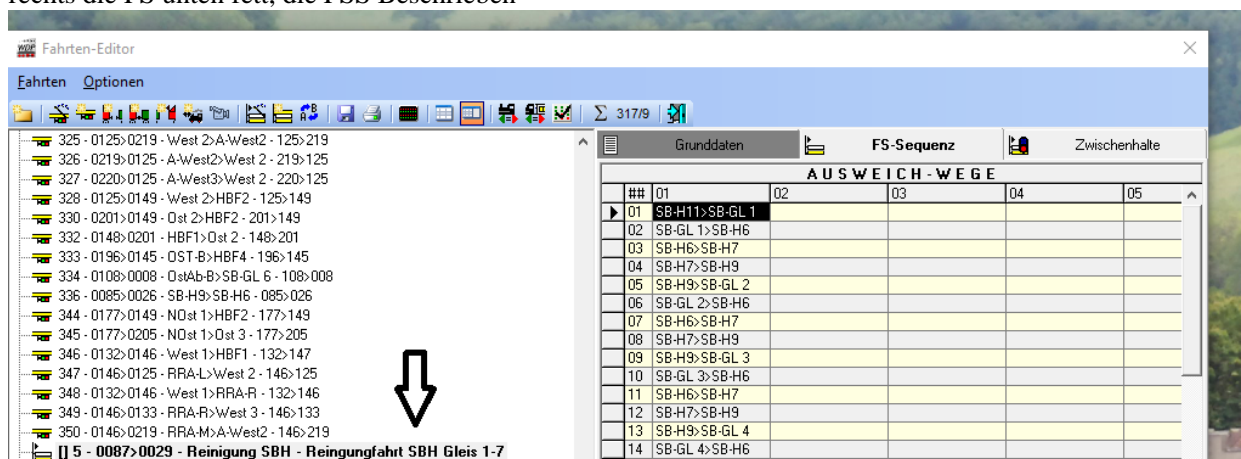
Jetzt erstelle ich eine Sequenz ,im Text und mit Bildern. Zur Info: Im Automatikmodus ist es ähnlich. Eine Sequenz besteht aus nur aus FAZ Reihenfolgen, die wie eine Perlenkette aneinander gereiht sind, also FS an die nächste FS usw. Also: Den FS-Editor starten. Es öffnet sich das Fenster wie gewohnt.



Hier klickt man auf „Neue Sequenz“ oder den Assitenten , dann öffnet sich ein weiteres Fenster.



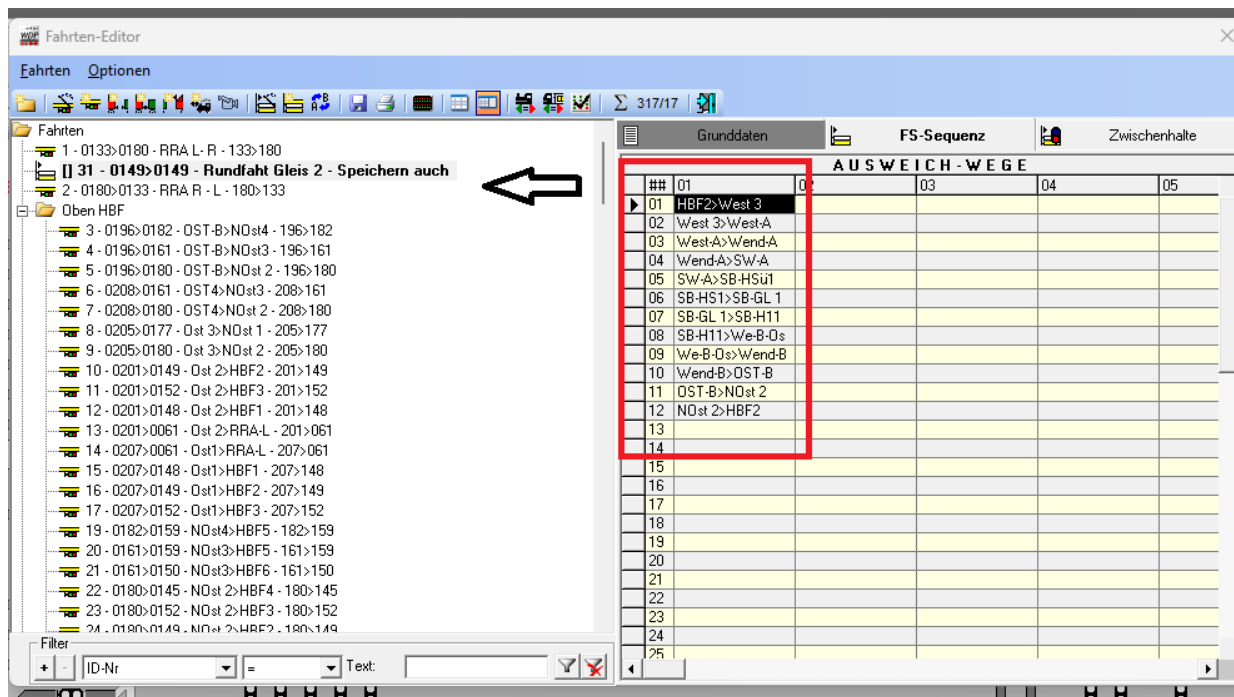
Markiert und in fetter Schrift wird die neue FSS beschriftet und fertig gestellt. Nun sieht dann so aus wie rechts die FS unten fett, die FSS Beschriften



Ich habe mir eine Rundfahrt erstellt, so von FAZ zu FAZ. ES wiederholt sich die Fahrt in der FAM automatisch. Eine Sequenz läuft nur einmal durch und stoppt bis zum Neustart der FSS; die FSS bleibt bestehen bis sie zu Ende gefahren ist (Ziel erreicht).

Hier die Rundfahrt im FSS Editor. Rot alle FSen die dazu gehören.

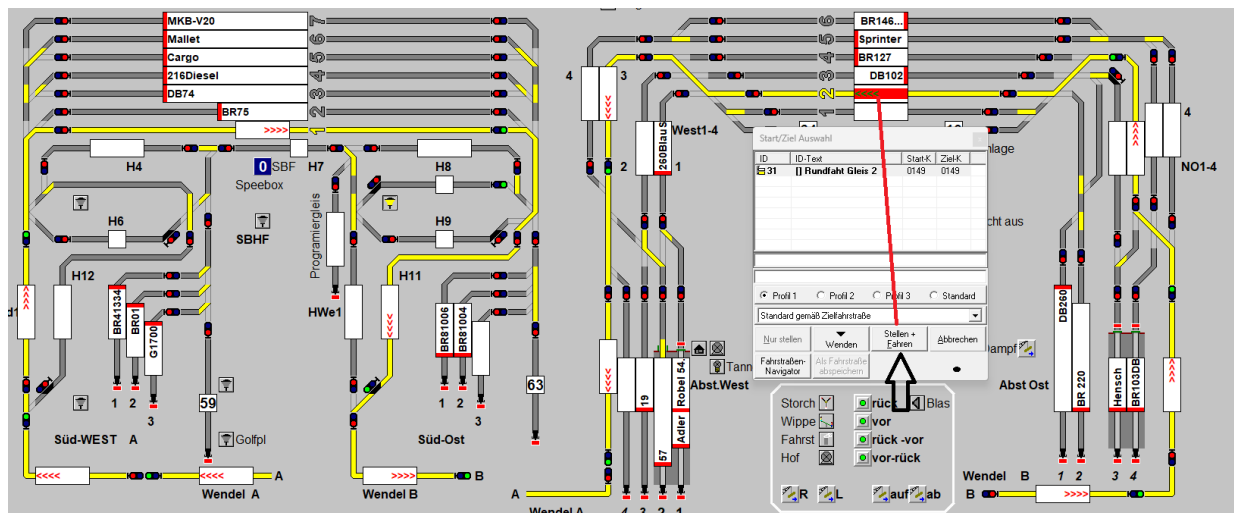
Die Beschriftung ist nicht vergessen.



Die Spalten rechts 02bis05 sind für weitere Ausweichwege vorgesehen.

So startet man eine Sequenz:

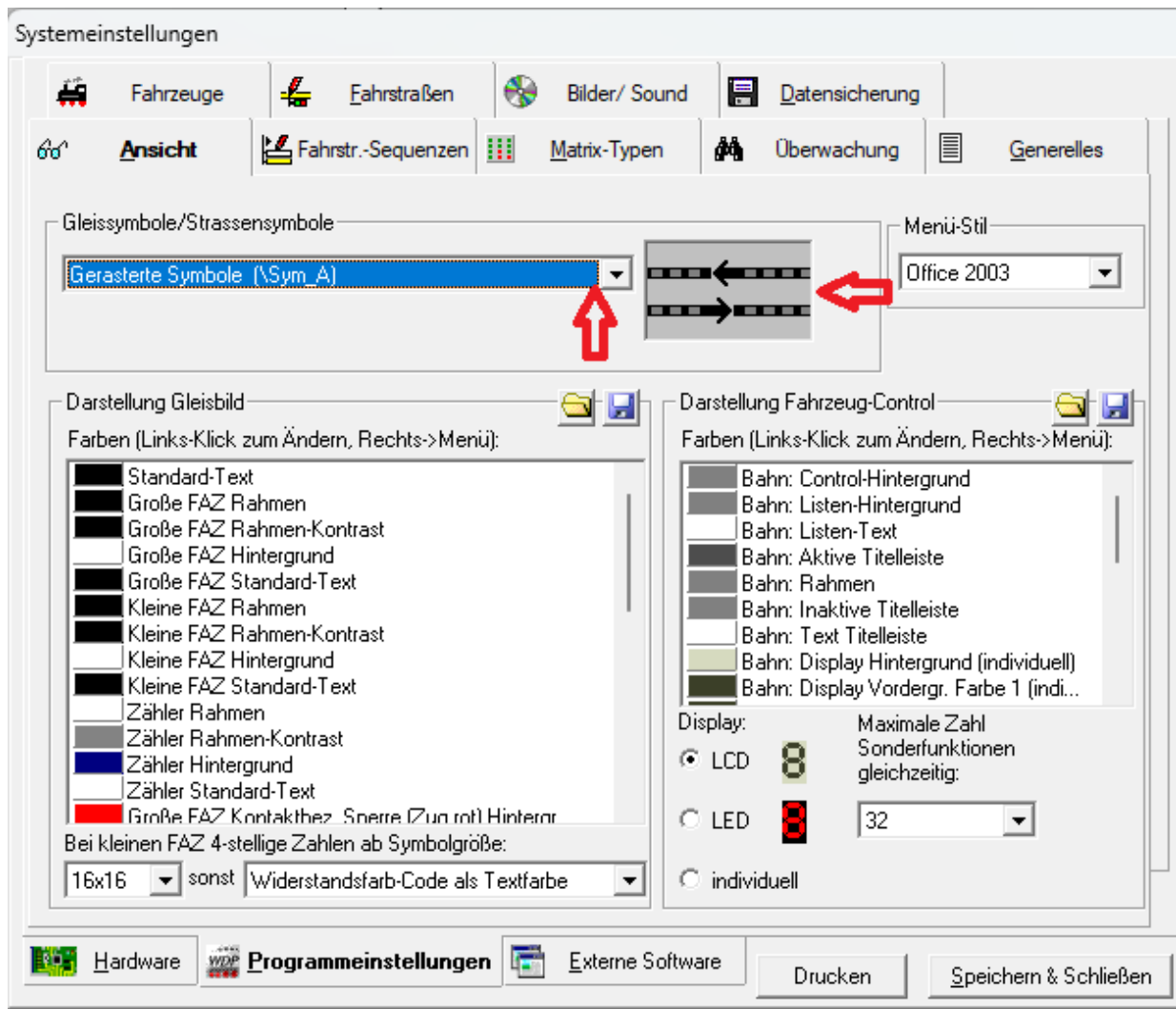
Das Start FAZ, Rechtsklick als Start und das Start FAZ nochmals mit Rechtsklick als Ziel. Jetzt sollte sich die gesamte Rundfahrt als gestellte FS zeigen. Mit „Stellen“ und „Fahren“ geht es los.



Es sollte der Zug ohne halt bis Gleis 2 der gelben Line folgen.

Das ganze ohne Halt um wieder auf Gleis 2 ankommen.(Prüfroutine fragen).

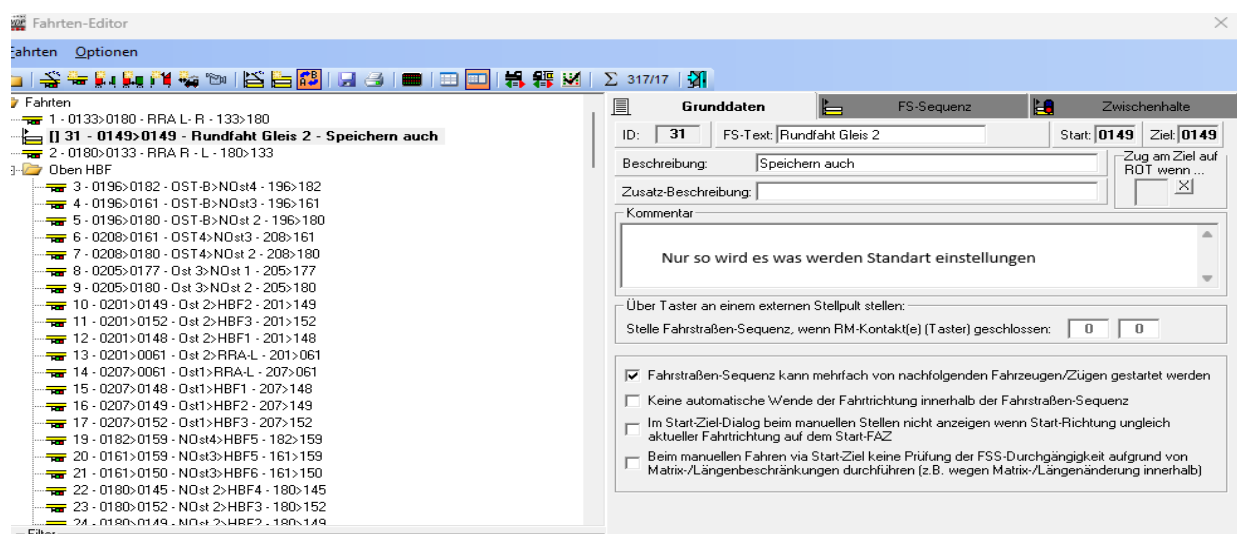
Frage: Warum sind meine Fahrtenanzeigen gelb und nicht rot Antwort: In den Systemeinstellungen, auf Programme /Ansicht/dann mit scrollen die passende Darstellung auswählen.



Jetzt möchte ich bei dem Sequenz Editor die rechte Seite erklären.

Wenn der FSS-Editor geöffnet ist, sieht man oben einige Spalten= Grunddaten, FS-Sequenzen und seit Version 2025 die Zwischenhalte.

Grunddaten: Hier wird die FS angezeigt in Fett geschrieben im rechten Fenster gibt man die Beschreibung ein. Und noch einen Kommentar dazu wer möchte.



Klickt man auf Sequenzen, öffnet rechts ein Fenster, in diesen Spalten, ausser in der ersten Spalte, (01) werden die Ausweichwege erfasst. Das geht wie folgt = Beispiel:
Makiere Spalte 02 mit Klick in das betreffende Feld.
Auch hier gilt Versuch macht Klug. Die richtige FS auswählen und in der Richtigen Spalte eingetragen, schon ist es Okay. Die FS wird auch in der Büroversion/Simulation angezeigt. Sind Lücken im Gleisbild der FS vorhanden dann genau prüfen wo die FS fehlt und beheben. (Prüfroutine.
Es sollte dann so aussehen, Ausweichweg ist über bei mir H12-H7-HWe1= (Halt West 1). Roter Rahmen

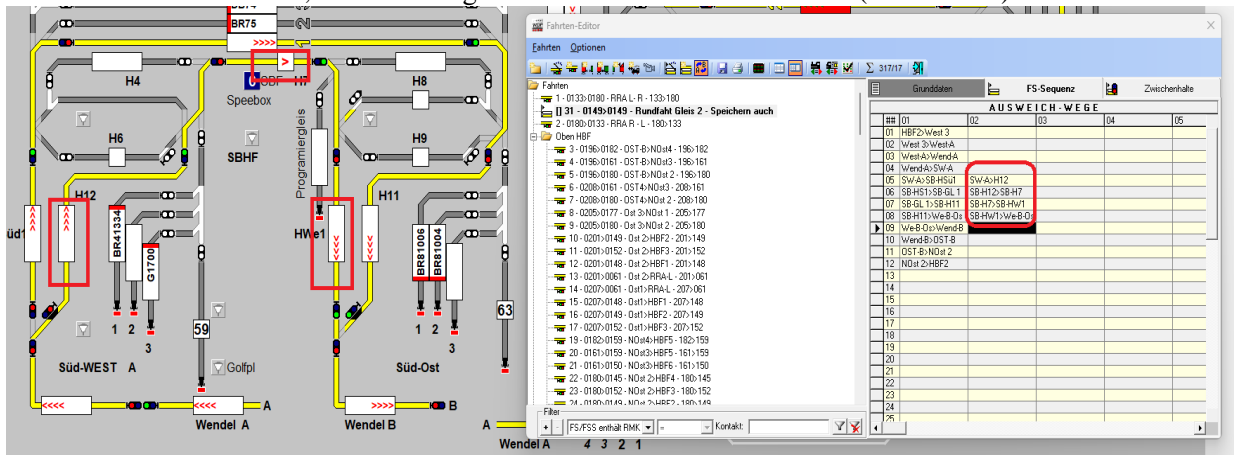
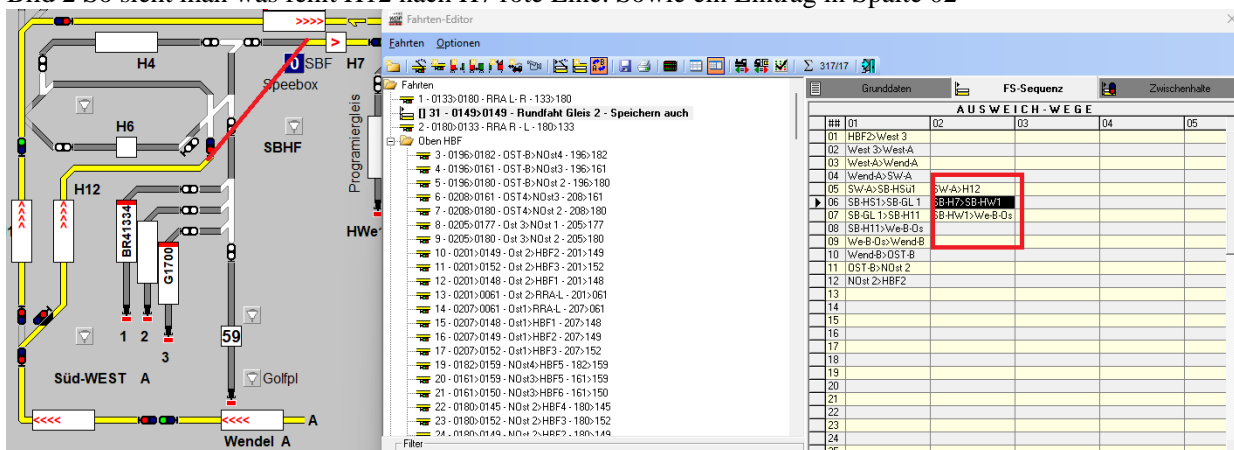
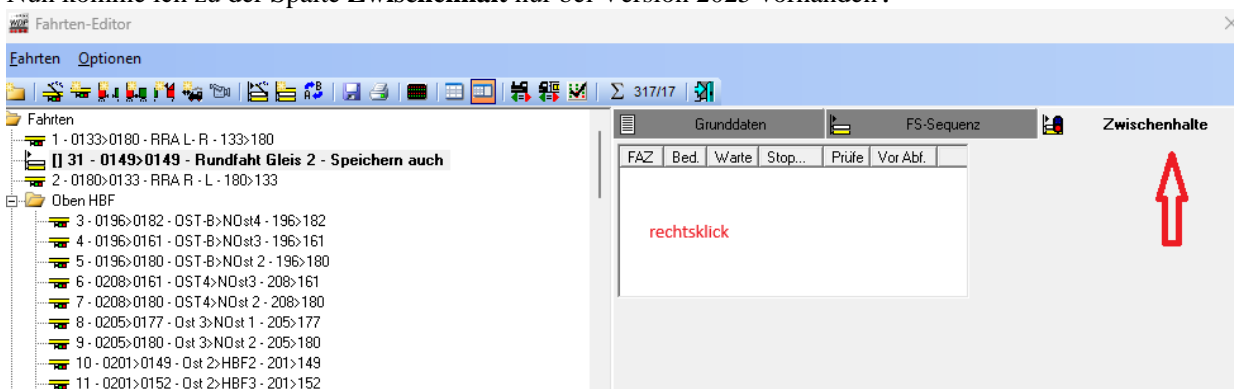


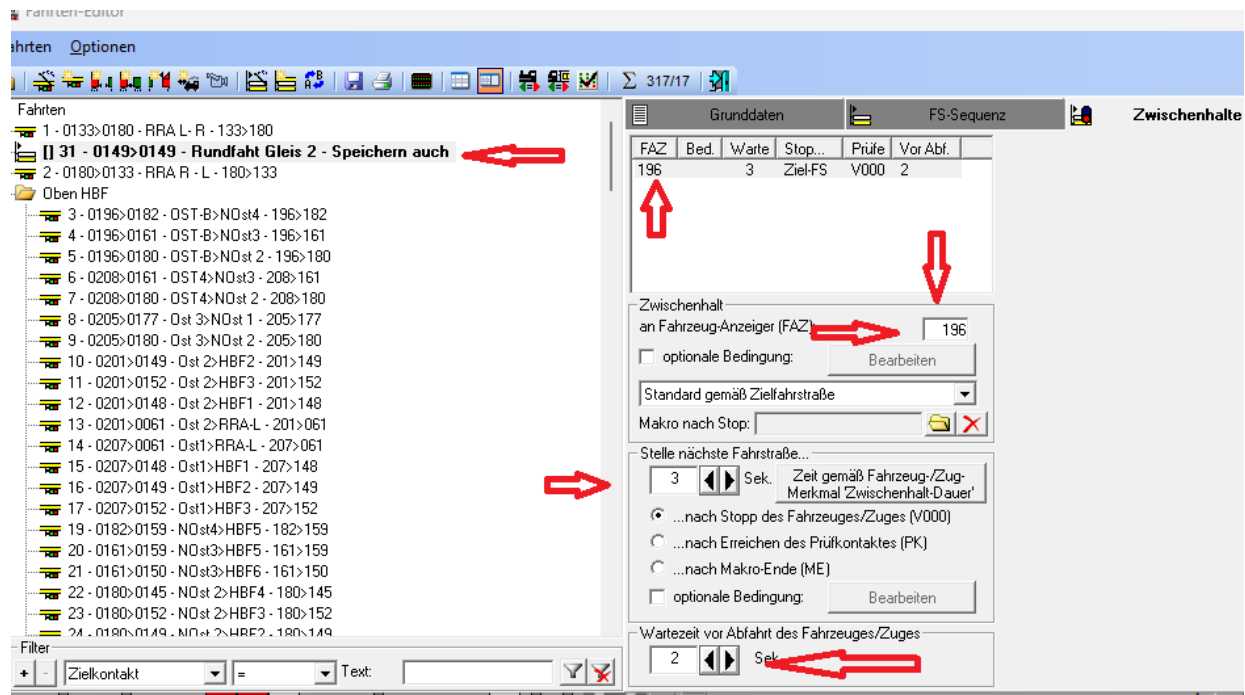
Bild 2 So sieht man was fehlt H12 nach H7 rote Line. Sowie ein Eintrag in Spalte 02



Die Rot makierte Line, siehe Listenspalte 02 fehlt in gelb. Die Spalte 01 ist die Hauptstrecke die Spalten 02 03,...xxx können als Ausweichwege benutzt werden.
Nun komme ich zu der Spalte **Zwischenhalt** nur bei Version 2025 vorhanden .

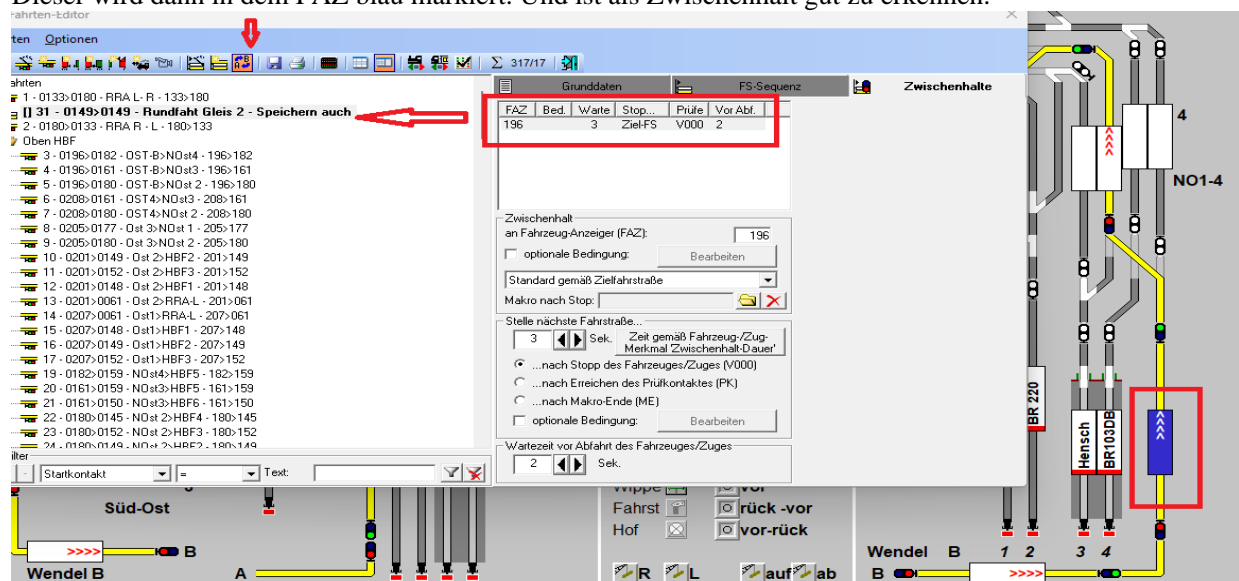


Ich gehe immer von der Sequenz-FS aus bei mir ID 31. Mit rechtsklick in das weiße Fenster das sich gerade geöffnet hat. „Neuer Zwischenhalt“



e

Hier kann man jetzt das FAZ nach Wunsch in der erstellten Sequenz auswählen.(196)
Dieser wird dann in dem FAZ blau markiert. Und ist als Zwischenhalt gut zu erkennen.



Nun hatte ich ein Bild zuvor, bei Zahlen 3 und 2 mit Pfeilen versehen, das muss geübt werden, Fahren und das Verhalten schauen.

Ich kann es nur so beschreiben, Stelle nächste FS(3sek)nach Ankunft, wird die FS gestellt , nach weiteren (2Sek) fährt der Zug wieder los.

Diese Zeiten sind Echt Zeiten keine Modellbahnzeit. Jetzt wünsche ich viel Spaß beim nach bauen. Bis zum Nächsten Thema. Ich hoffe nichts vergessen zu haben und wenn bitte ich um INFO per mail.

s.biermann(at)t-online.de