

Profile wie werden sie benutzt.

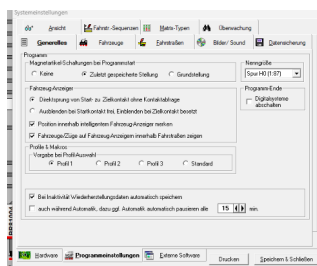
Diese Anleitung stimmt nicht genau mit Version 2021 überein

Zu Anfang ist es nicht leicht mit den Profilen alles richtig zu händeln.

Es gibt Anwender die fahren die ganze Anlage mit Profileinstellungen.

Es ist ein mächtiges Programm im Programm WDP2025.

Als erstes sollte im System/Programmeinstellungen /Profil 1 zu Anfang makiert sein.



Man muss sehr viel beachten und kann sehr viel damit anstellen.

z.B. alles was eine Lok an Funktionen hat, oder was sie machen soll wird hier eingetragen.

So viel Dinge die kann ich hier nicht alle aufführen.

Es ist empfohlen den Expertenmodus, Erweiterte Stellbedingungen zu nutzen, bestimmt für Fortgeschrittene Anwender. Unter Optionen im FS Editor zu finden

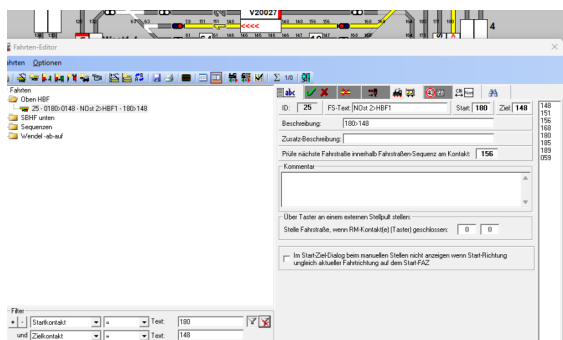
Viele sowie reichlich und gute Tips gibt es Im WDP Handbuch Seite 513-516 Kapitel 7.8.6.13

Oder weiter im Handbuch auf Seiten 543 Kapitel 7.11.1 bis ca. Seite 565 Kapitel 7.12.4

Es beginnt schon bei WDP 2025 den Profileditor zu finden. Er wurde in den Fahrstraßen Editor integriert. Dies hatte ich schon auf meiner Homepage Hobby & Wissen Teil III geschrieben.

Nun beginne ich mal.

Öffne den FS –Editor dann erscheint die Liste mit den zuvor erstellten FS.en.

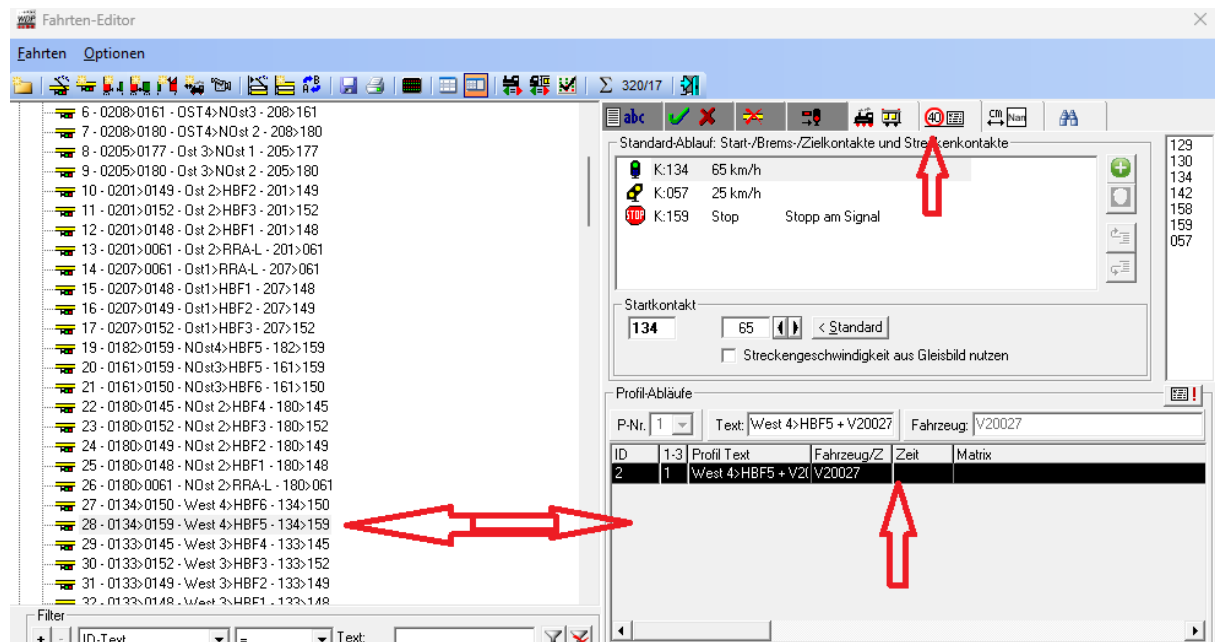


Hier wähle ich die FS aus die für meine Zwecke gedacht ist. Was will ich erreichen?

Ich erkläre jetzt nur eine Anwendung für dieses eine FAZ und ein Profil, diese Lok soll bei Ankunft hupen, zwar nur die ausgewählte Lok keine andere. Wie das geht, kommt jetzt.

Nun Klickt man auf (Fahrtenverlauf) das Symbol mit der (40km).

Dieses Foto ist nur zur Info, passt nicht zum Ablauf

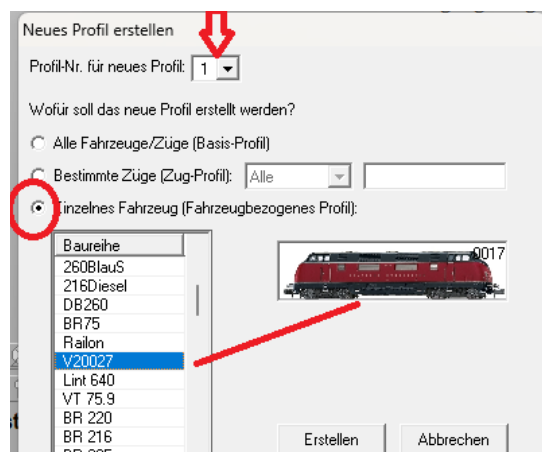


Beendet wird das Profi, bei der FS Liste, wenn ich eine andere FS anklicke.

Es wird das Fenster erweitert. In diesem Fenster, obere linke Ecke steht „Profil-Abläufe“(40)

Jetzt ein rechtsklick in das ausgeraute Feld auf die Neue Schwarze Zeile klicken.

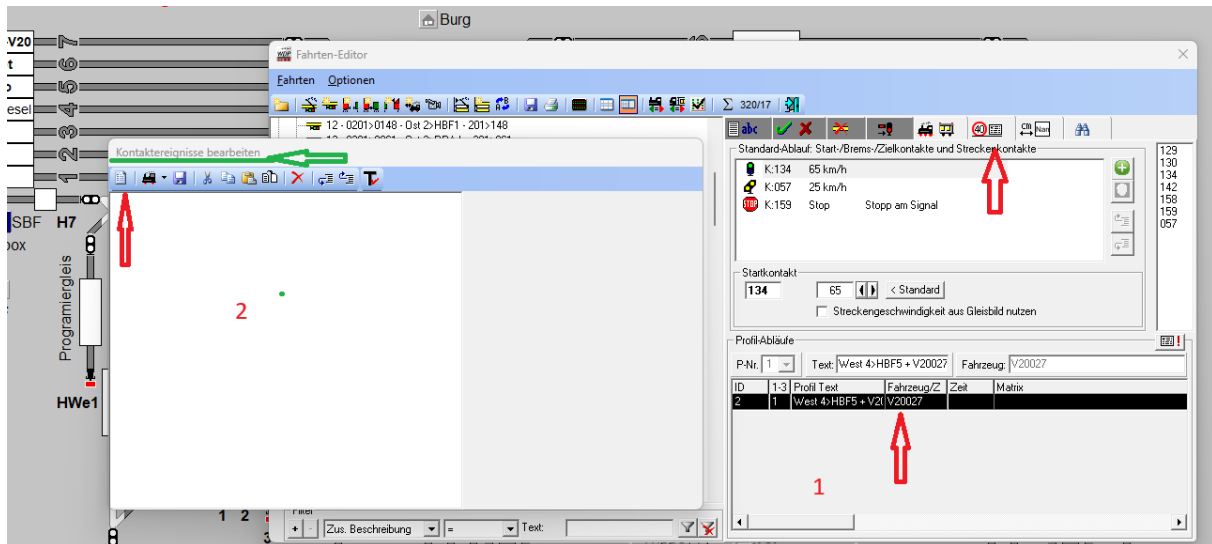
Hier kann ich jetzt ein neues Profil erfassen und auswählen. Dann erscheint diese Fenster



man hat hier mehrere Möglichkeiten zur Auswahl, ich nehme nur diese eine Lok, kein Basis das wäre für alle Loks. Einen Zug habe ich nicht erstellt. Also nur so wie ich es möchte, wähle eine bestimmte Lok aus der Liste. Die V200 .

Jetzt geht es weiter mit „Erstellen“ klicken.

Nun wird es Interessant zwei neu Fenster öffnen sich .



Die Pfeil in Fenster 1 zeigen was aktiv sein muss .

Im Fenster 2 wird jetzt weiter gearbeitet, Grün, und einmal auf das Symbol mit dem roten Pfeil klicken, nun öffnet sich ein Liste mit den Information der FS und rechts ist einiges zu beachten.#

Nächste Foto bitte .

Auf der rechten Seit sind folgende Fenster sind sehr wichtig

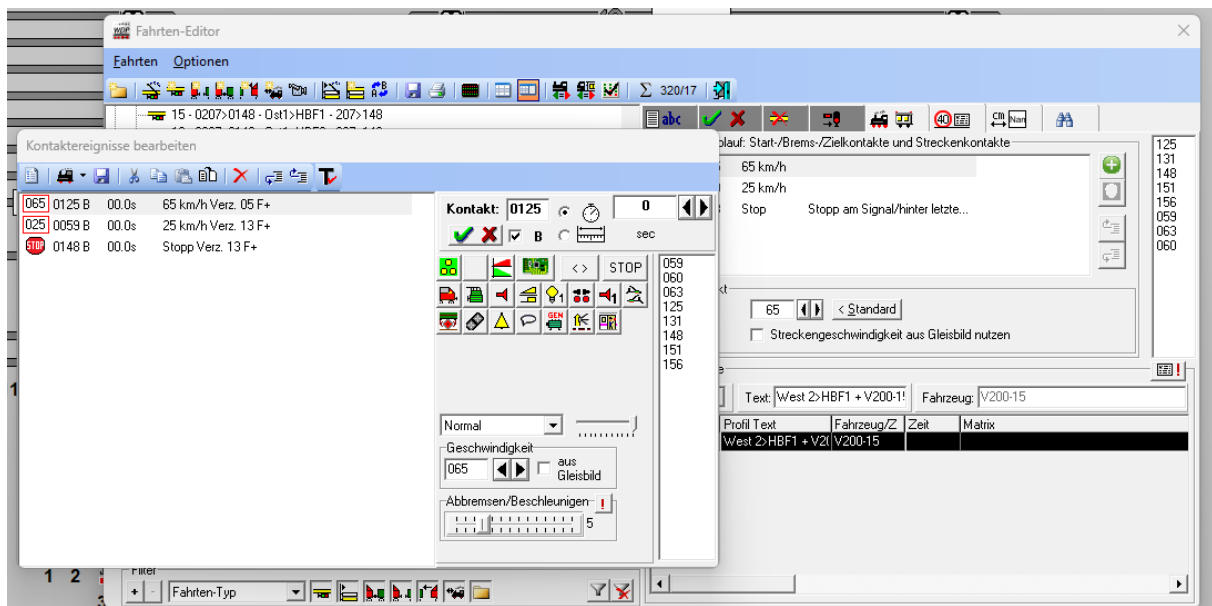
Kontakt rechts, daneben Zeit oder cm, auf dem Kontakt. (RMK)

Dann **Besetzt** oder **Frei** so wie Bedingungen könne gewählt werden.

Da drunter „Geschwindigkeit unverändert lassen“ und „Decoder Funktionen Unverändert lassen“.

Nun kommt noch Sonderfunktion Basis-Profil hier wird das ausgewählt was man schalten möchte und die Lok auch kann . Eine Lok ohne Sound kann nicht Hupen. Hat die betreffende Lok einen Sounddecoder dann sieht die Liste so aus, man kann wählen von Taste F1 bis F..xxx

Da ich hier eine Lok ausgewählt habe gibt es das Basisprofil nicht.



Bis hier, ist alles noch Einfach gewesen. Wenn man das herangehen kennt.

Nun will ich aber eine Funktion auslösen. Sobald ich eine Zeile markiert habe , geht das.

Das möchte ich jetzt aber nicht, nun wird eine andere Funktion hinzugefügt.

Hierzu klicke ich beim Loksymbol auf den Pfeil daneben, dann öffnet sich ein neues Fenster.

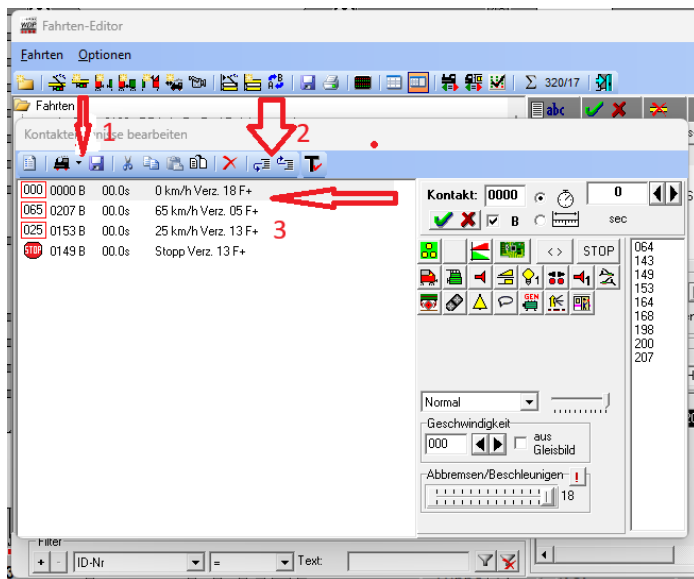
Hier wähle ich erstmal ein Fahr/Funktionsbefehl hinzufügen. Wie man auf dem nächsten Foto sieht geht hier noch viel mehr zu erstellen.

Leider kann ich diese Funktionen nicht als Bild erfassen

Das Menü Umfasst sehr viele Möglichkeiten zum Hinzufügen der Profil Einstellungen.

Im nächsten Bild bin ich schon einen Schritt weiter gegangen, mit den Pfeiltasten (2) Verschiebe ich die Reihenfolge der Abläufe im Profil. Sollte bekannt sein

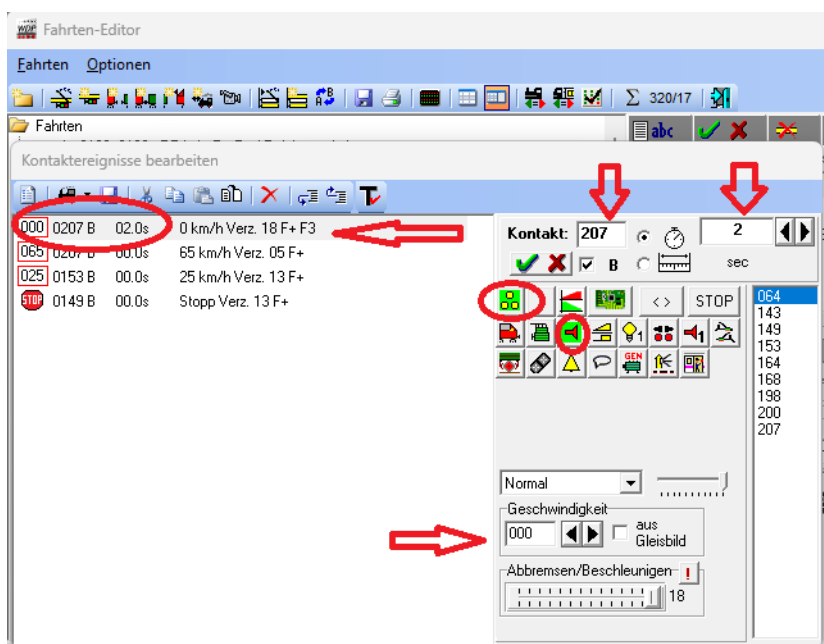
Auf (3) ist dort eingetragen 000 und F18+ als Standard , F18+ bedeutet Licht ist an.



Im nächsten Bild, Hier kann man sehen was Aktiviert wurde.

Kontakt 207 Muss besetzt sein, die Lok steht 000km. Nach 2 sek Hupen, Licht an und Hupe an.

Dann in der zweiten Zeile beginnt die normal FS.



Jetzt kommt der Test entweder mit dem T oben oder man fährt die besagte Lok auf das gewählte FAZ. Beendet wird das Profil bei der FS Liste, wenn ich eine andere FS anklicke.

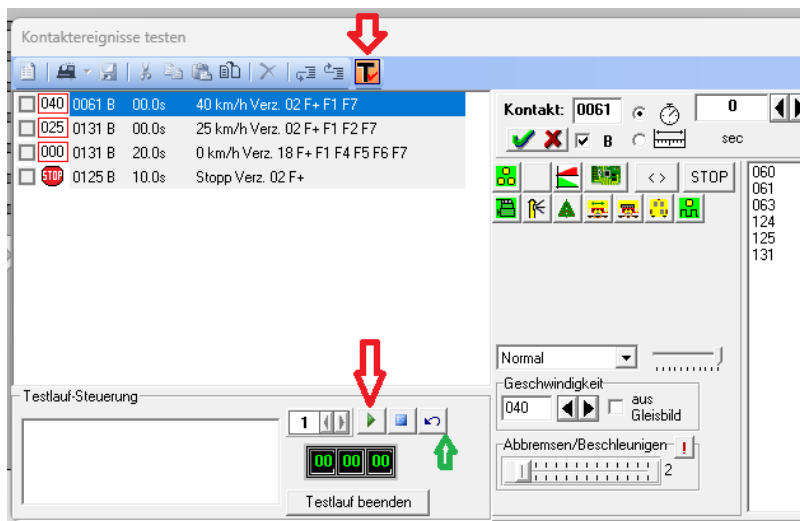
Profil löschen macht man in der FS List, die FS auswählen dann rechts den schwarzen Balken mit rechtsklick auf Löschen.

Wenn ich diese Einstellungen alle erledigt habe, dann kann man noch die Testfahrt durchführen.

Dazu drück man auf das **T mit dem roten Haken** . Die Lok muss auf das Start FAZ stehen

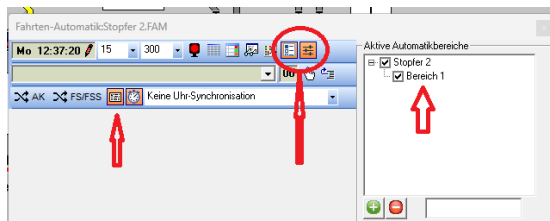
Unten weiter ist dann der Abspielmodus. Die grüne Markierung löst die Rückfahrt aus.

Jetzt sieht man Zeile für Zeile was gerade kommt oder abläuft.



Sollte alles gut funktionieren kann man diese FS mit Angabe Profil 1 im FAM Editor einfügen.

Wenn ich die Automatik starte sollte noch zuvor, mit Profilen, im Startfenster der Automatik aktiv sein. Ebenso der Bereich



Eventuell schreibe ich noch eine Erweiterung, für das Basis-Profil, hier sollte man sich erst mal einarbeiten. Bis hier alles **Ohne Garantie**.

Viel Spaß dabei Gruß Sigg